



WG007

## B&C ID.222 Crew



### Qualiteit

B&C koopt nu 100% duurzame vezels in voor alle producten op katoenbasis.

50% voorgerekrompen ringgesponnen katoen (investing in Better Cotton\*) / 50% gerecycleerd polyester - RCS-gecertificeerd

*Door katoenproducten te kiezen van ons, steunt u onze investering in de missie van Better Cotton\**

*\*Dit product is ingekocht via een mass balance systeem en bevat daardoor mogelijk geen Better Cotton*

### Maat

XS, S, M, L, XL, 2XL, 3XL, 4XL\*, 5XL\*

### Inpakken

10 stuks/polybag & 40 stuks/doos

### Gewicht

280 g/m<sup>2</sup>

### Color Note

\*Kleuren beschikbaar in 4XL-5XL: Navy - Black - Sport Grey

### Details

Het B&C ID.222 Crew sweatshirt is een veelzijdige, genderneutrale en duurzame must. Hun stof zorgt voor uitstekende bedrukbaarheid. En dankzij de labelvrije hals is hij perfect te customizen. De moderne, relaxte fit is ontworpen voor ultiem comfort voor iedereen. Met zijn vele maten (XS-5XL) en 12 kleuren biedt hij buitengewoon veel waarde. Ideaal voor projecten met grote volumes. Combineer met de B&C ID.000 Sweatpants voor een totale look.

### Eigenschappen

Echte genderneutrale stijl met zijnaden

Modern-klassieke relaxte fit voor alle gelegenheden

Uitstekende bedrukbaarheid en zacht handgevoel

Ingezette mouwen met licht verlaagde schouder voor meer bewegingsvrijheid

Klassieke manchetten en onderboord van 1x1 rib met elastaan

9 maten: XS-5XL

12 klassieke en levendige kleuren voor elke behoefte: van promotie- en werkkleding tot academische kleding en activewear.

B&C No Label-oplossing voor eenvoudige rebranding

### Duurzaamheid

B&C koopt nu 100% duurzame vezels in

Ondersteuning van verantwoorde katoenproductie via Better Cotton\*

Bevat gecertificeerd gerecycleerd materiaal

Elke B&C ID.222 Crew bevat gemiddeld 28 post-consumer gerecycleerde petflessen (550ml)

*\* Dit product is ingekocht via een mass balance systeem en bevat daardoor mogelijk geen Better Cotton*

### Mix&Match

Combineer met de B&C ID.000 Sweatpants voor een volledige look.

### Sustainability



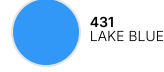
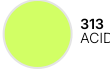
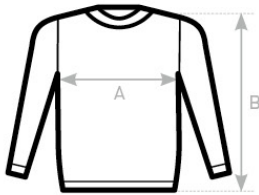
### Onderhoudsinstructies



Al onze producten zijn getest en goedgekeurd voor alle belangrijke druktechnieken.

Bekijk op de website



**Kleuren**002  
BLACK003  
NAVY620  
SPORT GREY001  
WHITE450  
ROYAL BLUE670  
DARK GREY004  
RED882  
FOREST GREEN431  
LAKE BLUE235  
ORANGE370  
BURGUNDY313  
ACID LIME**Size Guide**

<b>B&amp;C ID.222 CREW</b> WG007	XS	S	M	L	XL	2XL	3XL	4XL	5XL
A HALF CHEST	51	54	57,5	61	64,5	68	72	76	80
B BODY LENGTH FROM NECK POINT	67	69	71	73	75	77	78	79	80

Bekijk op de website

