



PUC10

B&C Skill Pro

Short-sleeved Heavyweight Workwear Polo Shirt



BE INSPIRED

Qualità

B&C opta per il 100% di fibre più sostenibili per i modelli che contengono cotone
100% cotone pettinato preristretto ritorto ad anello (investing in Better Cotton*)

**Acquistando questo prodotto da B&C, promuovete una produzione più responsabile del cotone attraverso la Better Cotton Initiative.*

Taglia

S, M, L, XL, 2XL, 3XL, 4XL

Imballaggio

5 pz/pacco & 30 pz/cartone

Peso

230 g/m²

Dettagli

B&C opta per il 100% di fibre più sostenibili per i modelli che contengono cotone

- Polo da lavoro ultra-resistente a maniche corte
- Pratico taschino a filo sul petto
- Stile moderno
- 3 bottoni di colore intonato
- Colletto e bordi manica a coste 1×1
- Modello a cuciture laterali
- Rifinitura del collo
- Sprone a mezzaluna e anello di sospensione sul retro del collo
- Collo e bordi manica a coste 1×1
- Cucitura piatta sulle spalle e al giro manica per evitare l'attrito e massimizzare il comfort
- Pratico taschino a filo sul petto
- Cucitura doppia rinforzata per la durata
- Retro più lungo del davanti
- Spacchetti laterali rinforzati (a spina di pesce con cucitura di rinforzo a barra) che assicurano comfort e libertà di movimento e durata
- Cucitura quadrupla rinforzata all'apertura sul collo
- Cuciture sfalsate alle spalle per evitare l'attrito e massimizzare il comfort

Colori

002
BLACK003
NAVY670
DARK GREY

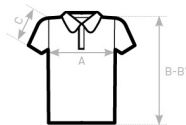
Sostenibilità



Istruzioni di lavaggio



Tutti i nostri prodotti sono testati e approvati per tutte le tecniche di stampa.



B&C SKILL PRO PU C10	S	M	L	XL	XXL	XXXL	XXXXL
A HALF CHEST WIDTH	51	54	57	60	63	66	69
B BODY LENGTH (FRONT)	69,5	71,5	73,5	75,5	77,5	79,5	81,5
B' BODY LENGTH (BACK)	71,5	73,5	75,5	77,5	79,5	81,5	83,5
C SLEEVE LENGTH	25	25	25	26	26	26	27

Visualizza sul sito web



**B&C UTILIZZA ESCLUSIVAMENTE
FIBRE SOSTENIBILI.**