



DUO
CONCEPT

Volete lo stesso stile per tutti?

**Prova B&C Inspire Hooded
/women**

WU33B

B&C Inspire Hooded

PST - Perfect Sweat Technology

B&C
BE INSPIRED

Qualità

B&C opta per il 100% di fibre più sostenibili

80% Cotone pettinato ring-spun - Biologico, OCS e Biologico In Conversione, miscela certificata / 20% poliestere riciclato - certificato RCS

Taglia

XS, S, M, L, XL, 2XL, 3XL

Imballaggio

5 pz/pacco & 20 pz/cartone

Peso

280 g/m²

Color Note

HEATHER GREY: 75% COTONE RING-SPUN - BIOLOGICO, OCS E BIOLOGICO IN CONVERSIONE, MISCELA CERTIFICATA, PETTINATO, PRERISTRETTO - 21% POLIESTERE RICICLATO RCS - 4% VISCOSA

Dettagli

B&C opta per il 100% di fibre più sostenibili

Ciao, sono Biologico e Biologico In Conversione! Sono la felpa con cappuccio attenta all'ambiente. Sono trendy, sono disponibile in 21 bellissimi colori ed ho una morbidezza ed una stampabilità eccezionali.

- La felpa Biologico e Biologico In Conversione con cappuccio di tendenza, con un look ed una sensazione al tatto decisamente alla moda
- Un modello curato e di carattere, con una grande vestibilità e una lunghezza perfetta
- Tasche inserite nelle cuciture laterali per la massima superficie di stampa
- Le cuciture laterali assicurano la migliore vestibilità e un perfetto taglio maschile
- Colori identici (21) da uomo e da donna per una combinazione perfetta
- 7 taglie - dalla XS alla 3XL
- Grande facilità di personalizzazione - Soluzione B&C No Label
- Mezza luna in Single Jersey sulla schiena per una facile personalizzazione
- Ha le caratteristiche dei capi di moda: cappuccio foderato in Single Jersey, nastro para sudore a spina di pesce di alta qualità e cordoncini alla moda

Sostenibilità



Istruzioni di lavaggio

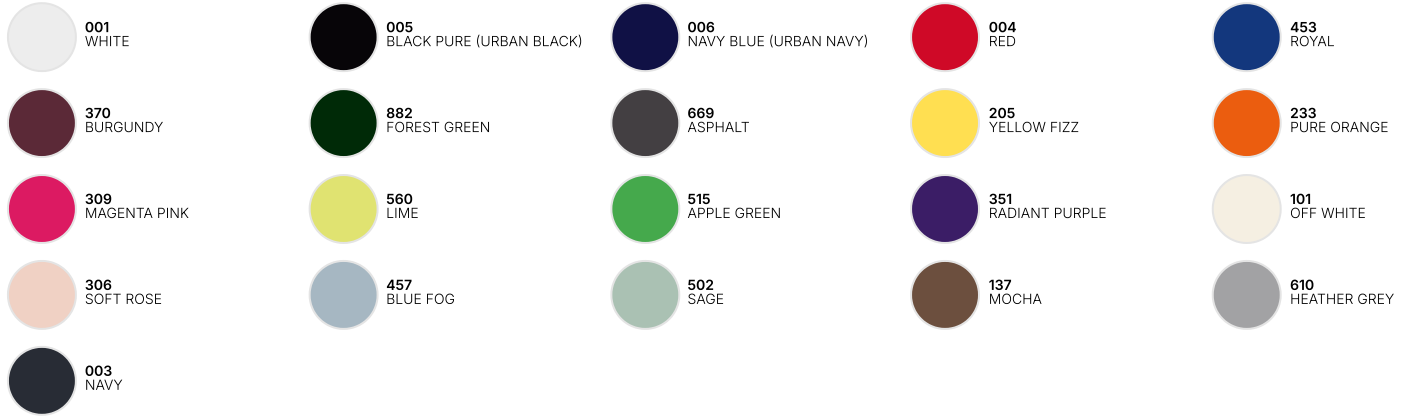


Tutti i nostri prodotti sono testati e approvati per tutte le tecniche di stampa.

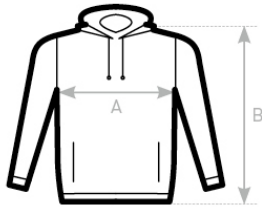
Visualizza sul sito web



Colori



Size Guide



B&C INSPIRE HOODED WU33B	XS	S	M	L	XL	2XL	3XL
A HALF CHEST	49	52	55,5	59	62,5	66	70
B BODY LENGTH	68	70	72	74	76	78	79

[Visualizza sul sito web](#)
