



WW32B

## B&C Inspire Crew Neck /women

Inspire PST French Terry



### Qualità

80% Cotone pettinato ring-spun - Biologico, OCS e Biologico In Conversione, miscela certificata / 20% poliestere riciclato - certificato RCS. French Terry.

**HEATHER GREY: 75% COTONE RING-SPUN - BIOLOGICO, OCS E BIOLOGICO IN CONVERSIONE, MISCELA CERTIFICATA, PETTINATO, PRERISTRETTO - 21% POLIESTERE RICICLATO RCS - 4% VISCOSA**

B&C opta per il 100% di fibre più sostenibili per i modelli che contengono cotone

### Taglia

XS, S, M, L, XL, 2XL

### Imballaggio

5 pz/pacco &amp; 30 pz/cartone

### Peso

280 g/m<sup>2</sup>

### Dettagli

La felpa girocollo Biologico e Biologico In Conversione di tendenza per donna

Ciao, sono Biologico e Biologico In Conversione! Sono la felpa girocollo da donna attenta all'ambiente. Sono trendy, sono disponibile in 21 bellissimi colori ed ho una morbidezza ed una stampabilità eccezionali.

B&C opta per il 100% di fibre più sostenibili per i modelli che contengono cotone

- La felpa girocollo Biologico e Biologico In Conversione di tendenza, con un look ed una sensazione al tatto decisamente alla moda
- Un modello curato e di carattere, con una grande vestibilità e una lunghezza perfetta
- Le cuciture laterali assicurano la migliore vestibilità e una perfetta silhouette femminile
- Colori identici (21) da uomo e da donna per una combinazione perfetta
- 6 taglie - dalla XS alla 2XL
- Grande facilità di personalizzazione - Soluzione B&C No Label
- Mezza luna in Single Jersey sulla schiena per una facile personalizzazione
- Nastro para sudore a spina di pesce di alta qualità

### Sostenibilità



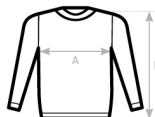
### Colori



### Istruzioni di lavaggio



Tutti i nostri prodotti sono testati e approvati per tutte le tecniche di stampa.



B&C INSPIRE CREW NECK /W. WW32B	XS	S	M	L	XL	2XL	3XL
A HALF CHEST	42,5	45	48	51	54	57,5	-
B BODY LENGTH	58	60	62	64	65	66	-

DUO  
CONCEPT

Volete lo stesso stile per tutti?

**Prova B&C Inspire Crew Neck**

Visualizza sul sito web



# B&C UTILIZZA ESCLUSIVAMENTE FIBRE SOSTENIBILI.