



PWI13

B&C ID.001 LSL /women

Piqué

B&C
BE INSPIRED

Qualità

B&C opta per il 100% di fibre più sostenibili

100% cotone pettinato preristretto ritorto ad anello (investing in Better Cotton*)

**Acquistando questo prodotto da B&C, promuovete una produzione più responsabile del cotone attraverso la Better Cotton Initiative*

Taglia

XS, S, M, L, XL, 2XL, 3XL

Imballaggio

10 pz/pacco & 50 pz/cartone

Peso

180 g/m²

Color Note

Heather Grey: 90% cotone ring-spun preristretto / 10% Viscosa

Dettagli

B&C opta per il 100% di fibre più sostenibili

Basic by B&C - La polo a maniche lunghe in piqué di 100% cotone progettata e realizzata per offrire il giusto stile al giusto prezzo in grandi quantità.

Creata a complemento della polo di base B&C ID.001 LSL, il modello B&C ID.001 LSL /donna è caratterizzato da un taglio femminile classico ed è disponibile in 7 diverse taglie per valorizzare ogni silhouette. I suoi particolari, come il colletto in maglia a coste 1x1, la placchetta rinforzata con 2 bottoni e gli 8 colori abbinati a quelli del modello unisex B&C ID.001 LSL, creano il perfetto duo di polo basiche a maniche lunghe.

Da associare al modello B&C LSL ID.001/men per un Duo perfetto

Polo da donna in Piqué a maniche lunghe:

- Colletto in maglia a coste 1x1
- Nastro di rinforzo all'interno del collo per una maggiore resistenza
- Apertura sul collo a 2 bottoni rinforzata con controfodera termoadesiva
- Taglio femminile, vestibilità regolare
- Cuciture laterali per una perfetta vestibilità
- Ampia gamma di taglie per adattarsi a qualsiasi corporatura: XS-3XL



DUO
CONCEPT

Volete lo stesso stile per tutti?

Prova B&C ID.001 LSL

Sostenibilità



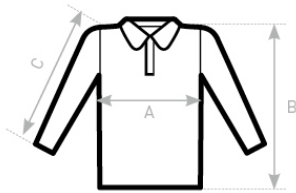
Istruzioni di lavaggio



Tutti i nostri prodotti sono testati e approvati per tutte le tecniche di stampa.

Visualizza sul sito web



Colori**Size Guide**

B&C ID.001 LSL /WOMEN PW I13	XS	S	M	L	XL	2XL	3XL
A HALF CHEST	41	44	47	50	53	56	59
B BODY LENGTH FROM NECK POINT	62	63,5	65	66,5	68	69,5	71
C SLEEVE LENGTH	58	59	60	61	62	63	64

[Visualizza sul sito web](#)
