



PUI12

B&C ID.001 LSL

Piqué

B&C
BE INSPIRED

Qualità

B&C opta per il 100% di fibre più sostenibili

100% cotone pettinato preristretto ritorto ad anello (investing in Better Cotton*)

**Acquistando questo prodotto da B&C, promuovete una produzione più responsabile del cotone attraverso la Better Cotton Initiative*

Taglia

XS, S, M, L, XL, 2XL, 3XL, 4XL

Imballaggio

10 pz/pacco & 50 pz/cartone

Peso

180 g/m²

Color Note

Heather Grey: 90% cotone ring-spun preristretto / 10% Viscosa

Dettagli

B&C opta per il 100% di fibre più sostenibili

Basic by B&C - La polo a maniche lunghe in piqué di 100% cotone, progettata e realizzata per offrire il giusto stile al giusto prezzo, in grandi quantità.

In piqué di 100% cotone ring-spun preristretto, la polo B&C ID.001 LSL è caratterizzata da un colletto in maglia a coste 1x1 e da una placchetta rinforzata con 2 bottoni. Disponibile in 8 colori (in duo con la versione donna) e 8 taglie, è la polo basica a maniche lunghe ideale.

Da associare al modello B&C ID.001 LSL/donna per un Duo perfetto

Polo a maniche lunghe in piqué

- Colletto in maglia a coste 1x1
- Nastro di rinforzo all'interno del collo per una maggiore resistenza
- Apertura sul collo a 2 bottoni rinforzata con controfodera termoadesiva
- Vestibilità regolare
- Cuciture laterali per una perfetta vestibilità
- Ampia gamma di taglie per adattarsi a qualsiasi corporatura: XS-4XL



Sostenibilità



DUO
CONCEPT

Volete lo stesso stile per tutti?

**Prova B&C ID.001 LSL
/women**

Istruzioni di lavaggio



Tutti i nostri prodotti sono testati e approvati per tutte le tecniche di stampa.

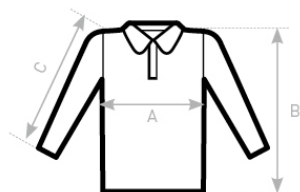
Visualizza sul sito web



Colori



Size Guide



B&C ID.001 LSL PU 112	XS	S	M	L	XL	2XL	3XL	4XL
A HALF CHEST	45,5	49	52,5	56	59,5	63	66,5	70
B BODY LENGTH FROM NECK POINT	67	69,5	72	74,5	77	79,5	82	84,5
C SLEEVE LENGTH	63	64	65	66	67	68	69	70

Visualizza sul sito web

