



WU03W

B&C #Hoodie

B&C
BE INSPIRED

Qualità

B&C opta per il 100% di fibre più sostenibili

80% Cotone ring-spun preristretto (investing in Better Cotton*) / 20% poliestere riciclato - certificato RCS. French Terry.

Acquistando questo prodotto da B&C, promuovete una produzione più responsabile del cotone attraverso la Better Cotton Initiative*.

Taglia

XS, S, M, L, XL, 2XL, 3XL, 4XL*, 5XL*

Imballaggio

5 pz/pacco & 20 pz/cartone

Peso

280 g/m²

Color Note

HEATHER MID GREY, HEATHER NAVY, HEATHER ASPHALT, HEATHER RED, HEATHER DARK GREEN, HEATHER ROYAL BLUE E HEATHER PURPLE: Cotone ring-spun preristretto 60% - Poliestere 40% / HEATHER GREY: Cotone ring-spun preristretto 92% - Viscosa 8%

*Colori disponibili in 4XL-5XL: Black Pure, Navy Blue, Heather Grey, Asphalt, Royal, Red, White

Dettagli

B&C opta per il 100% di fibre più sostenibili

Moderna felpa multiuso con cappuccio, disponibile in 35 formidabili colori, in morbido tessuto felpato 80/20 per una superficie di stampa ideale.

La tua #migliorefelpamultiuso #stampabilitàideale

- La classica felpa con cappuccio, pulita e minimal, perfetta per qualsiasi occasione **#multiuso**
- Vestibilità comoda e giusta lunghezza per un look perfetto **#contemporaneo**
- Le cuciture laterali assicurano la migliore vestibilità e un perfetto taglio da uomo **#laformamigliore**
- Colori identici (35) da uomo e da donna **#combinazioneperfetta**
- 9 taglie - dalla XS alla 5XL **#pertutti**
- Grande facilità di personalizzazione - Soluzione B&C No Label **#personalizzami**
- Mezzaluna in Single Jersey sulla schiena per una facile personalizzazione **#facilitamilavita**
- Dettagli minimal che si adattano a qualsiasi esigenza del cliente finale **#easystyling**



DUO
CONCEPT

Volete lo stesso stile per tutti?

Prova B&C #Hoodie
/women

Sostenibilità



Istruzioni di lavaggio



Tutti i nostri prodotti sono testati e approvati per tutte le tecniche di stampa.

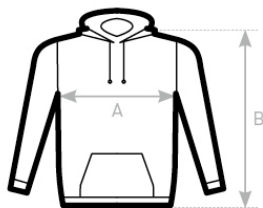
Visualizza sul sito web



Colori



Size Guide



B&C #HOODIE WU03W	XS	S	M	L	XL	2XL	3XL	4XL	5XL
A HALF CHEST	50	53	56,5	60	63,5	67	71	75	79
B BODY LENGTH	69	71	73	75	77	79	80	81	82

[Visualizza sul sito web](#)
