



PU428

## B&C MY ECO POLO 65/35

SHORT-SLEEVED B&C OPTIMIUM POLO SHIRT



### Composition

B&C achète désormais 100% de fibres plus durables

180 g/m<sup>2</sup>

65% Polyester recyclé certifié RCS Optimum™ / 35% coton Optimum™ à fil de chaîne continu (Ringspun) prérétréci (investing in Better Cotton\*)

En achetant ce produit de B&C, vous soutenez la production plus durable du coton au travers de la Better Cotton Initiative\*

### Taille

S, M, L, XL, 2XL, 3XL, 4XL\*, 5XL\*

### Emballage

10 pces/polybag & 50 pces/carton <br> \*4XL à 5XL - uniquement vendu par 5pcs/pack

### Poids

180 g/m<sup>2</sup>

### Color Note

\* DISPONIBLE EN WHITE, BLACK, NAVY, DARK GREY

### Détails

B&C achète désormais 100% de fibres plus durables

B&C My Eco Polo 65/35.° est un modèle intemporel, classique et moderne, conçu avec du polyester recyclé RCS\* et du coton Optimum™. Ce piqué fin exceptionnel et respirant est ultra doux au toucher et facile à entretenir. Étiquette détachable et solution "B&C No Label" pour un rebranding facile, en 20 couleurs exquises et 8 tailles.

### Style

Style classique et moderne, élaboré pour garantir une coupe parfaite tout en assurant confort, liberté de mouvement et drapé.

Le polyester recyclé certifié RCS et le Better Cotton\* ring-spun permettent de concevoir un vêtement durable, doux au toucher, respirant et facile à entretenir.

Coupe démocratique et caractéristiques adaptées à de nombreux usages et à toutes les exigences de l'utilisateur final.

Caractéristique authentique du polo : bords-côtes 1x1 de qualité supérieure indéformable.

Patte de boutonnage renforcée contemporaine à 2 boutons

Concept Duo : les mêmes 20 couleurs exquises pour les femmes

### Qualité / sensation au toucher

Le tissu à fil de chaîne continu (Ringspun) garantit un vêtement durable avec un toucher très doux.

Le col côtelé 1x1 parfaitement élaboré conserve une forme idéale au fil du temps.

Couture d'épaule avec bande de renfort et bande de cou confortable

### Qualité d'impression / Décoration

Piqué fin Signature de B&C avec une surface plane pour des résultats d'impression nets et précis.

Boutons ton sur ton pour une flexibilité en termes de décoration et d'impression

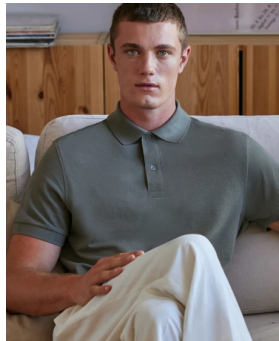
Pliés dans le carton pour faciliter le processus de décoration

### Étiquetage / Entretien

Solution "B&C No Label" pour un rebranding facile

L'étiquette amovible - en papier recyclé - sur la couture latérale est conforme à la réglementation européenne obligatoire.

Lavable à 60°C. Lavage suggéré à 40°C afin d'économiser de l'énergie



### Couleurs

|                |                 |                   |                    |
|----------------|-----------------|-------------------|--------------------|
| 001 WHITE      | 002 BLACK       | 003 NAVY          | 450 ROYAL BLUE     |
| 004 RED        | 670 DARK GREY   | 121 MASTIC        | 142 ROASTED COFFEE |
| 554 CAMO GREEN | 548 DARK FOREST | 370 BURGUNDY      | 255 MELON ORANGE   |
| 313 LOTUS PINK | 565 LOTUS BLUE  | 313 ACID LIME     | 874 PACIFIC GREY   |
| 240 POP YELLOW | 734 POP TOMATO  | 208 POP TURQUOISE | 518 POP GREEN      |



DUO  
CONCEPT

Vouloir le même style pour tout le monde ?

**Essayer B&C MY ECO POLO 65/35 /WOMEN**

### Durabilité



### Conseils d'entretien



Tous nos produits sont testés et approuvés pour toutes les techniques d'impression.

Voir sur le site



# B&C N'UTILISE QUE DES FIBRES ECO-RESPONSABLES.



| <b>B&amp;C MY ECO POLO 65/35</b><br>PU428 | S  | M    | L  | XL   | 2XL | 3XL | 4XL | 5XL |
|---|----|------|----|------|-----|-----|-----|-----|
| A HALF CHEST                              | 50 | 53,5 | 57 | 60,5 | 64  | 68  | 72  | 76  |
| B BODY LENGTH FROM NECK POINT             | 70 | 72   | 74 | 76   | 78  | 79  | 80  | 81  |

Voir sur le site



**B&C N'UTILISE QUE DES FIBRES  
ECO-RESPONSABLES.**