



WW03Q

## B&C QUEEN Zipped Hood

PST - Perfect Sweat Technology

B&C  
BE INSPIRED

### Composition

B&C achète désormais 100% de fibres plus durables

80% coton pré-rétréci ring-spun , peigné (investing in Better Cotton\*)- 20% Polyester Recyclé - certifié RCS

\*En achetant ce produit de B&C, vous soutenez la production plus durable du coton au travers de Better Cotton

### Taille

XS, S, M, L, XL, 2XL, 3XL\*

### Emballage

5 pces/polybag & 20 pces/carton

### Poids

280 g/m<sup>2</sup>

### Color Note

HEATHER GREY: 75% DE COTON PRÉ-RÉTRÉCI RING-SPUN (investing in Better Cotton), PEIGNÉ - 21% DE POLYESTER - 4% VISCOSE

HEATHER MID GREY: 60% DE COTON PRÉ-RÉTRÉCI RING-SPUN (investing in Better Cotton), PEIGNÉ - 40% DE POLYESTER

\*Couleurs disponibles en 3XL: Black Pure, Navy Blue, Heather Grey, Asphalt, Royal, Red, White

### Détails

B&C achète désormais 100% de fibres plus durables

Sweat-shirt zippé à capuche et Respectueux de l'environnement, féminin et luxueux, offrant une douceur exceptionnelle, un style moderne et une qualité d'impression suprême, disponible dans 10 coloris incroyables et une large gamme de tailles. Le sweat-shirt zippé à capuche idéal de qualité supérieure, pour femmes !

- Sweat-shirt à capuche zippé élégant, luxueux, confortable et Respectueux de l'environnement
- Coutures latérales pour une coupe parfaitement adaptée aux silhouettes féminines
- Couleurs identiques (10) pour hommes et pour femmes pour un duo parfait
- 7 tailles - de XS à 3XL
- Capuche doublée en Single Jersey pour une durabilité accrue et un look parfait
- Cordons plats avec embouts métalliques luxueux
- Bande de propreté au col de qualité durable
- Fermeture Éclair métallique couverte
- Demi-lune en Single Jersey à l'arrière pour un aspect de qualité supérieure et une durabilité supplémentaire



DUO  
CONCEPT

Vouloir le même style pour tout le monde ?

Essayer B&C KING Zipped Hood

### Durabilité



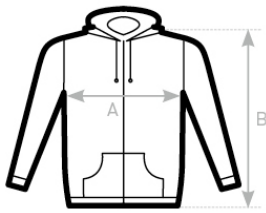
### Conseils d'entretien



Tous nos produits sont testés et approuvés pour toutes les techniques d'impression.

Voir sur le site



**Couleurs****Size Guide**

<b>B&amp;C QUEEN ZIPPED HOOD</b> WW03Q	XS	S	M	L	XL	2XL	3XL	4XL
A HALF CHEST	46,5	49	52	55	58	61,5	65	-
B BODY LENGTH	62	64	66	68	69	70	71	-

[Voir sur le site](#)
