



TM044

## B&C Inspire V T /men

Single jersey

**B&C**  
BE INSPIRED

### Composition

B&C achète désormais 100% de fibres plus durables

100 % coton peigné - certifié biologique ou biologique en conversion (ring-spun)

### Taille

S, M, L, XL, 2XL, 3XL

### Emballage

10 pces/polybag & 50 pces/carton

### Poids

140 g/m<sup>2</sup>

### Détails

B&C achète désormais 100% de fibres plus durables

LE T-SHIRT TENDANCE, ECO-RESPONSABLE ET ULTRA-IMPRIMABLE

En offrant un toucher extrêmement doux et une coupe tendance qui s'ajuste à la perfection, le B&C Inspire V T /men présente un col V, des manches courtes et des coutures latérales. Son coton biologique ou biologique en conversion peigné à fil de chaîne continu (ring-spun) de qualité supérieure et la solution « B&C No Label » assurent l'excellence en matière de personnalisation.

Pour le DUO parfait, associez-le au B&C Inspire V T /women.

La gamme B&C Inspire est une collection complète de 14 modèles, tous fabriqués avec la même qualité et la recherche constante d'une coupe parfaite.

- Dépouillé à l'extrême pour un retour à l'essentiel ce T-shirt à manches courtes est minimaliste et épuré pour convenir à toute occasion
- Coutures latérales pour une coupe parfaitement adaptée aux silhouettes masculines
- Coupe simple pour une tenue chic ou décontractée
- Côtes fines au niveau du col V moyennement profond pour un aspect moderne et tendance
- Renfort doux et continu au niveau du cou et des épaules pour un confort durable
- Coupe et détails minimalistes adaptés à de nombreuses utilisations et aux exigences de n'importe quel utilisateur final.

### Durabilité



### Couleurs



**DUO**  
CONCEPT

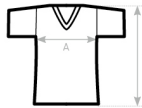
Vouloir le même style pour tout le monde ?

**Essayer B&C Inspire V T /women**

### Conseils d'entretien



Tous nos produits sont testés et approuvés pour toutes les techniques d'impression.



B&C INSPIRE V T/MEN TM 044	XS	S	M	L	XL	2XL	3XL
A HALF CHEST	-	47	50	53	56	59	62
B BODY LENGTH FROM NECK POINT	-	70	72	74	76	78	80

Voir sur le site

