

WU03K

## B&C KING Zipped Hood

PST - Perfect Sweat Technology

B&C  
BE INSPIRED

### Composition

B&C achète désormais 100% de fibres plus durables

80% coton pré-rétréci ring-spun , peigné (investing in Better Cotton\*)- 20% Polyester Recyclé - certifié RCS

*\*En achetant ce produit de B&C, vous soutenez la production plus durable du coton au travers de la Better Cotton Initiative*

### Taille

XS, S, M, L, XL, 2XL, 3XL, 4XL\*

### Emballage

5 pces/polybag & 20 pces/carton

### Poids

280 g/m<sup>2</sup>

### Color Note

HEATHER GREY: 75% DE COTON PRÉ-RÉTRÉCI RING-SPUN (investing in Better Cotton), PEIGNÉ - 21% DE POLYESTER - 4% VISCOSE

HEATHER MID GREY: 60% DE COTON PRÉ-RÉTRÉCI RING-SPUN (investing in Better Cotton), PEIGNÉ - 40% DE POLYESTER

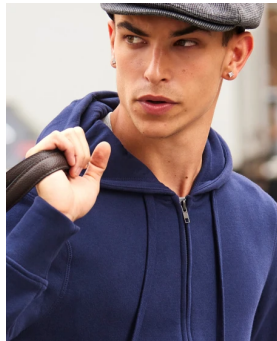
\*Couleurs disponibles en 4XL: Black Pure, Navy Blue, Heather Grey, Asphalt, Royal, Red, White

### Détails

B&C achète désormais 100% de fibres plus durables

Sweat-shirt zippé à capuche et Respectueux de l'environnement offrant une douceur exceptionnelle, un style moderne et une qualité d'impression suprême, disponible dans 10 coloris incroyables et une large gamme de tailles. Le sweat-shirt zippé à capuche de qualité supérieure idéal!

- Sweat-shirt à capuche zippé élégant, luxueux, confortable et Respectueux de l'environnement
- Coutures latérales pour une coupe parfaitement adaptée aux silhouettes masculines
- Couleurs identiques (10) pour hommes et pour femmes pour un duo parfait
- 8 tailles - de XS à 4XL
- Capuche doublée en Single Jersey pour une durabilité accrue et un look parfait
- Cordons plats avec embouts métalliques luxueux
- Bande de propreté au col de qualité durable
- Fermeture Éclair métallique couverte
- Demi-lune en Single Jersey à l'arrière pour un aspect de qualité supérieure et une durabilité supplémentaire



DUO  
CONCEPT

Vouloir le même style pour tout le monde ?

**Essayer B&C QUEEN  
Zipped Hood**

### Durabilité



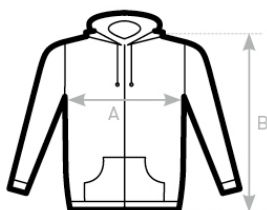
### Conseils d'entretien



Tous nos produits sont testés et approuvés pour toutes les techniques d'impression.

Voir sur le site



**Couleurs****Size Guide**

<b>B&amp;C KING ZIPPED HOOD</b> WU03K	XS	S	M	L	XL	2XL	3XL	4XL
A HALF CHEST	49	52	55,5	59	62,5	66	70	74
B BODY LENGTH	68	70	72	74	76	78	79	80

[Voir sur le site](#)
