



WUI22

B&C ID.004 Cotton Rich

Cotton Rich

B&C
BE INSPIRED

Composition

B&C achète désormais 100% de fibres plus durables

80% Coton ring-spun (investing in Better Cotton*) / 20% Polyester Recyclé - certifié RCS

**En achetant ce produit de B&C, vous soutenez la production plus durable du coton au travers de la Better Cotton Initiative*

Taille

S, M, L, XL, 2XL, 3XL

Emballage

5 pces/polybag & 20 pces/carton

Poids

280 g/m²

Détails

B&C achète désormais 100% de fibres plus durables

La composition riche en coton (80% coton/20 % polyester) du sweat-shirt basique B&C ID.004 est une combinaison efficace pour de superbes résultats de décorations et un confort idéal pour la personne qui le porte. Doté d'une fermeture Éclair 1/4 sur son col haut en côte 1x1 et d'une patte couverte à 2 côtés (pour éviter tout contact avec la peau de la fermeture Éclair), ce basique est disponible dans une gamme de 5 couleurs de base et 6 tailles.

Sweat-shirt avec fermeture à glissière 1/4

- Mélange riche en coton (80 % coton - 20 % polyester)
- Col montant en côte 1x1 et élasthanne
- Poignets et base en côte 1x1 et élasthanne
- Patte couverte avec fermeture à glissière ton sur ton
- Manches montées
- Coupe moderne

Durabilité



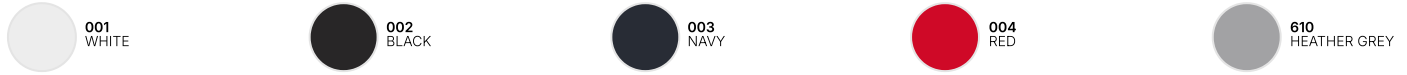
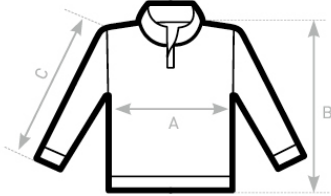
Conseils d'entretien



Tous nos produits sont testés et approuvés pour toutes les techniques d'impression.

Voir sur le site



Couleurs**Size Guide**

B&C ID.004 COTTON RICH WU I22	XS	S	M	L	XL	2XL	3XL
A HALF CHEST	-	52	55	58	61	64	67
B BODY LENGTH	-	71	73	75	77	79	81
C SLEEVE LENGTH	-	65	66	67	68	69	70

Voir sur le site

