



DUO  
CONCEPT

Vouloir le même style pour tout le monde ?

**Essayer B&C ID.001 LSL /women**

PUI12

## B&C ID.001 LSL

Piqué

B&C  
BE INSPIRED

### Composition

B&C achète désormais 100% de fibres plus durables

100% coton peigné pré-rétréci à fil de chaîne continu (Ring-Spun) (investing in Better Cotton\*)

*\*En achetant ce produit de B&C, vous soutenez la production plus durable du coton au travers de la Better Cotton Initiative*

### Taille

XS, S, M, L, XL, 2XL, 3XL, 4XL

### Emballage

10 pces/polybag & 50 pces/carton

### Poids

180 g/m<sup>2</sup>

### Color Note

Heather Grey : 90 % coton pré-rétréci à fil de chaîne continu - 10 % viscose

### Détails

B&C achète désormais 100% de fibres plus durables

Basic by B&C - Ce polo manches longues en piqué 100% coton est conçu et fabriqué pour vous faire offrir le bon style à prix adapté à de grandes quantités.

Fabriqué en piqué 100 % coton pré-rétréci à fil de chaîne continu (ring-spun), le polo B&C ID.001 LSL présente un col en côte 1×1 et une patte de boutonnage à 2 boutons renforcée. Disponible en 8 couleurs (en duo avec le modèle pour femme) et en 8 tailles, ce polo basique est tout simplement idéal.

Pour une combinaison parfaite, associez-le au B&C ID.001 LSL /women

### Polo piqué à manches longues

- Col en côte 1×1
- Bande de propreté pour une meilleure tenue
- Patte de boutonnage à deux boutons, renforcée d'une triplure thermocollante
- Regular fit
- Coutures latérales pour une coupe parfaite
- Large gamme de tailles pour toutes les morphologies : XS-4XL

### Durabilité



### Conseils d'entretien



Tous nos produits sont testés et approuvés pour toutes les techniques d'impression.

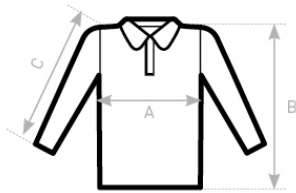
Voir sur le site



**Couleurs**



**Size Guide**



<b>B&amp;C ID.001 LSL PU112</b>	XS	S	M	L	XL	2XL	3XL	4XL
A HALF CHEST	45,5	49	52,5	56	59,5	63	66,5	70
B BODY LENGTH FROM NECK POINT	67	69,5	72	74,5	77	79,5	82	84,5
C SLEEVE LENGTH	63	64	65	66	67	68	69	70

Voir sur le site

