



DUO  
CONCEPT

Vouloir le même style pour tout le monde ?

**Essayer B&C #E150 LSL**

TW06T

## B&C #E150 LSL /women

Single jersey

B&C  
BE INSPIRED

### Composition

B&C achète désormais 100% de fibres plus durables

100% coton pré-rétréci à fil de chaîne continu (ring-spun) (investing in Better Cotton\*)

*En achetant ce produit de B&C, vous soutenez la production plus durable du coton au travers de la Better Cotton Initiative\**

### Taille

XS, S, M, L, XL, 2XL, 3XL\*

### Emballage

10 pces/polybag & 50 pces/carton

### Poids

145 g/m<sup>2</sup>

### Color Note

Sport Grey : 85 % coton pré-rétréci à fil de chaîne continu / 15 % viscose

\*Couleurs disponibles en taille 3XL

### Détails

B&C achète désormais 100% de fibres plus durables

Votre #150meilleurchoix #Tshirt #mixte #mancheslongues

Le T-shirt B&C #E150 LSL /women est moderne, à manches longues et à coutures latérales pour une silhouette féminine. Il présente un aspect contemporain et le légendaire Single Jersey 150GSM de qualité garanti par B&C depuis plus de 20 ans maintenant. Ce T-shirt est l'un des 10 modèles de la gamme B&C #E. Il offre douceur, confort et surface d'impression de grande qualité. En choisissant cette gamme, vous bénéficierez d'une superbe coupe contemporaine dans une palette exceptionnelle de #55 couleurs, toutes disponibles en duo.

Pour le Duo parfait, associez-le au B&C #E150 LSL.

### #Coupe

- Coupe classique contemporaine #touslesstyles
- Coutures latérales #coupeféminine
- Fines finitions en bord-côte pour un look moderne #tendance
- Longueur de corps confortable permettant de porter le vêtement en-dedans ou en-dehors du pantalon #libertédemouvement
- Palette de 12 coloris unique, identique pour hommes et femmes #duoparfait
- 7 tailles : XS au 3XL #pourtoutlemonde
- Étiquette satinée #toucherultradoux

### #Qualité/Toucher

- 100% coton #jeprotègemapeau #Oeko-Tex100
- Matière résistante et douce au toucher #ringspun
- Qualité de matière B&C prouvée #20ans
- Grammage de tissu moyen 150 g/m<sup>2</sup> #partouslestemps

### Durabilité



### Conseils d'entretien



Tous nos produits sont testés et approuvés pour toutes les techniques d'impression.

Voir sur le site

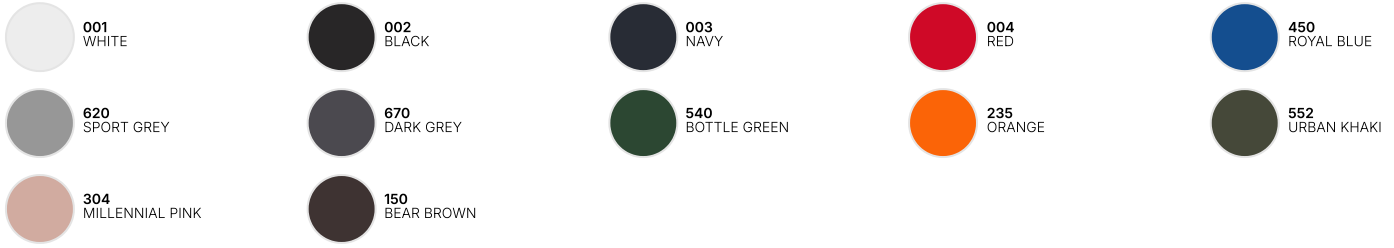


TW06T

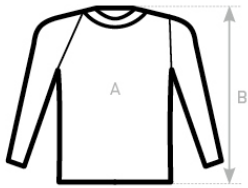
# B&C #E150 LSL /women



## Couleurs



## Size Guide



B&C #E150 LSL /WOMEN TW 06T	XS	S	M	L	XL	2XL	3XL
A HALF CHEST	41	44	47	50	53	56	59
B BODY LENGTH FROM NECK POINT	58	60	62	64	66	68	70

Voir sur le site

