



WK001

## B&C ID.332 Crew /kids



BE INSPIRED



### Calidad

B&C compra ahora 100% de fibras más sostenibles para sus productos de algodón mayoritario.

80% algodón ring-spun preencogido (Investing in Better Cotton\*) / 20% poliéster reciclado con certificación RCS

*Al comprar este producto de B&C, usted está apoyando la producción más responsable de algodón a través de Better Cotton Initiative\*.*

*\*Este producto es obtenido mediante un sistema de balance de masas por lo que puede no contener Better Cotton*

### Tamaño

3-4, 5-6, 7-8, 9-11, 12-13

### Embalaje

5 unidades/bolsa & 40 unidades

### Peso

280 g/m<sup>2</sup>

### Detalles

Prepárate para un incomparable look moderno-clásico y sostenible para niños. Esta sudadera de cuello redondo presenta un diseño unisex para chicos y chicas, de niños a adolescentes. Su cómodo estilo de hombros caídos permite un amplio rango de movimiento y está preparado para afrontar el uso diario. Su suave y resistente superficie exterior 100% de algodón proporciona una imprimibilidad excelente mientras el cuello sin etiqueta garantiza una personalización fácil. Combínala con el pantalón de chándal B&C ID.000 Sweatpant /kids para completar el look y crea looks conjuntados con la sudadera B&C ID.332 Crew para adultos.

### Características

Diseño unisex para chico y chica, de niños a adolescentes

Costuras laterales

Estilo clásico-moderno para cualquier ocasión

Superficie exterior 100% de algodón para una impresión y suavidad excelentes

Mangas ajustadas y hombros ligeramente caídos para mayor movilidad

Puños y dobladillo clásicos de canalé 1x1 y elastán

5 tallas (3/4 -12/13)

10 colores clásicos y actuales para cualquier necesidad: desde ropa promocional y uniformes escolares, hasta equipos y ropa deportiva

Solución B&C No Label para cambiar fácilmente la marca

### Sostenibilidad

B&C compra ahora 100% de fibras más sostenibles

Apoyando el cultivo responsable de algodón a través de Better Cotton\*

Contiene materiales reciclados certificados

Cada sudadera de cuello redondo B&C ID. 332 Crew /kids se ha fabricado con un promedio de 7 botellas PET recicladas posconsumo (550ml)

\* Este producto es obtenido mediante un sistema de balance de masas por lo que puede no contener Better Cotton

### Crea tus looks

Combina esta prenda con el pantalón de chándal B&C ID.000 Sweatpant /kids para completar el look

Versión a juego para adultos a partir de 15 años: B&C ID.332 Crew

### Sostenibilidad



### Instrucciones de lavado

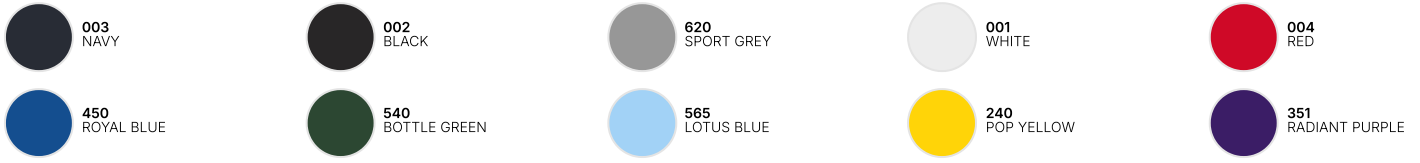


Todos nuestros productos han sido probados y aprobados para todas las técnicas de impresión.

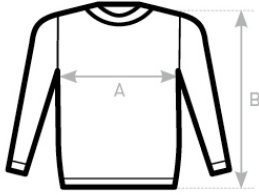
Ver en el sitio web



**Colores**



**Size Guide**



<b>B&amp;C ID.332 CREW /KIDS WK001</b>	1/2	3/4	5/6	7/8	9/11	12/13
	80-92	98-104	110-116	122-128	134-146	152-164
A HALF CHEST	-	34	37	40	43,5	47
B BODY LENGTH FROM NECK POINT	-	47	50	53	56,5	60

Ver en el sitio web

