



WW03Q

B&C QUEEN Zipped Hood

PST - Perfect Sweat Technology

B&C
BE INSPIRED

Calidad

B&C compra ahora 100% de fibras más sostenibles

80% algodón, hilado en anillos, peinado (investing in Better Cotton*) - 20% Poliéster reciclado - certificado RCS

*Al comprar este producto de B&C, usted está apoyando la producción más responsable de algodón a través de Better Cotton Initiative.

Tamaño

XS, S, M, L, XL, 2XL, 3XL*

Embalaje

5 unidades/bolsa & 20 unidades/caja

Peso

280 g/m²

Color Note

HEATHER GREY: 75% DE ALGODÓN (investing in Better Cotton), HILADO EN ANILLOS, PEINADO - 21% DE POLIÉSTER - 4% VISCOSE

HEATHER MID GREY: 60% DE ALGODÓN (investing in Better Cotton), HILADO EN ANILLOS, PEINADO - 40% DE POLIÉSTER

*Colores disponibles en 3XL: Black Pure, Navy Blue, Heather Grey, Asphalt, Royal, Red, White

Detalles

B&C compra ahora 100% de fibras más sostenibles

La sudadera con capucha y cremallera para mujer Respetuoso con el medio ambiente y lujoso gracias a su excepcional suavidad, estilo moderno e imprimibilidad suprema, ofrece 10 increíbles colores y una amplia gama de tallas. La mejor sudadera con capucha y cremallera para mujer.

- Sudadera con capucha elegante, lujosa, cómoda y respetuoso del medio ambiente
- Las costuras laterales garantizan el mejor ajuste y una silueta femenina
- Colores idénticos (10) para hombre y mujer para un dúo perfecto
- 7 tallas - De XS a 3XL
- Capucha forrada con Single Jersey para aumentar su durabilidad y para un aspecto perfecto
- Cordones planos con puntas metálicas de lujo
- Cinta tapacosturas duradera y de calidad
- Cremallera cubierta de metal
- Medialuna de Single Jersey en la espalda para un aspecto excelente y más durabilidad



DUO
CONCEPT

Quiere el mismo estilo para todos?

Pruebe B&C KING Zipped Hood

Sostenibilidad



Instrucciones de lavado



Todos nuestros productos han sido probados y aprobados para todas las técnicas de impresión.

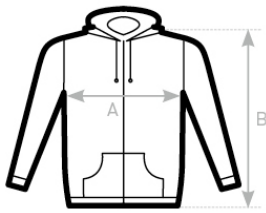
Ver en el sitio web



Colores



Size Guide



B&C QUEEN ZIPPED HOOD WW03Q	XS	S	M	L	XL	2XL	3XL	4XL
A HALF CHEST	46,5	49	52	55	58	61,5	65	-
B BODY LENGTH	62	64	66	68	69	70	71	-

Ver en el sitio web

