



WU35B

# B&C Inspire Zipped Hood

PST - Perfect Sweat Technology



## Calidad

B&C compra ahora 100% de fibras más sostenibles

80% Algodón peinado hilado en anillos - mezcla Orgánica, OCS y Orgánica En Conversión, certificada / 20% Poliéster reciclado - certificado RCS. French Terry.

## Tamaño

XS, S, M, L, XL, 2XL, 3XL

## Embalaje

5 unidades/bolsa & 20 unidades/caja

## Peso

280 g/m<sup>2</sup>

## Color Note

HEATHER GREY: 75% ALGODÓN PEINADO Y PRELAVADO DE HILO DE MALLA CONTINUA - MEZCLA ORGÁNICA Y ORGÁNICA EN CONVERSIÓN, CERTIFICADA - 21% POLIÉSTER RECICLADO RCS - 4% VISCOSA

## Detalles

B&C compra ahora 100% de fibras más sostenibles

¡Hola, soy Orgánica y Orgánica En Conversión! Soy la sudadera con capucha y cremallera consciente, soy contemporánea, estoy disponible en 11 fascinantes colores, soy muy suave y excepcionalmente imprimible.

- Sudadera con capucha, Orgánica y Orgánica En Conversión, moderna, con cremallera y de aspecto y tacto orientado a la moda minorista
- Estilo potente con un corte excelente y la longitud perfecta
- Las costuras laterales garantizan el mejor ajuste y una silueta masculina
- Colores idénticos (11) para hombre y mujer para un dúo perfecto
- 7 tallas - De XS a 3XL
- Solución de marca fácil - solución B&C No Label
- Medialuna interior de Single Jersey en la espalda para facilitar la personalización de la marca
- Cinta tapacosturas de ajuste de calidad
- Características minoristas: cremallera cubierta de metal, capucha forrada con Single Jersey, cinta tapacosturas de ajuste de calidad y cordón moderno



## Sostenibilidad



DUO  
CONCEPT

Quiere el mismo estilo para todos?

**Pruebe B&C Inspire Zipped Hood/ women**

## Instrucciones de lavado

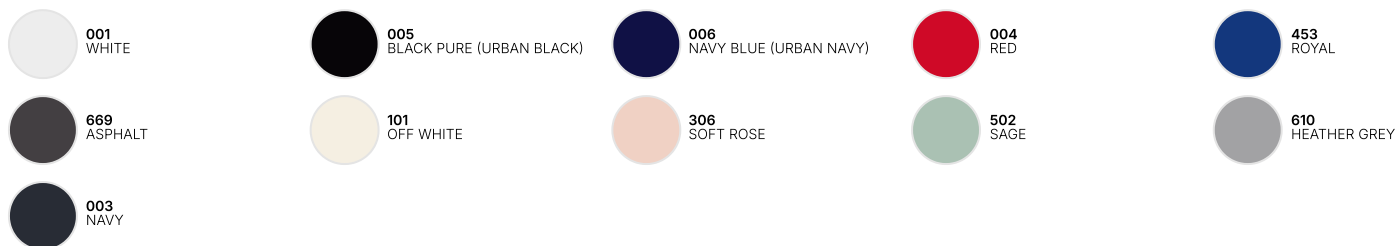


Todos nuestros productos han sido probados y aprobados para todas las técnicas de impresión.

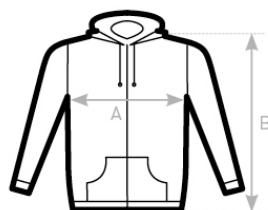
Ver en el sitio web



## Colores



## Size Guide



B&C INSPIRE ZIPPED HOOD WU35B	XS	S	M	L	XL	2XL	3XL
A HALF CHEST	49	52	55,5	59	62,5	66	70
B BODY LENGTH	68	70	72	74	76	78	79

Ver en el sitio web

