



PW440

B&C Inspire Polo /women

Organic Fine Piqué

B&C
BE INSPIRED

Calidad

B&C compra ahora 100% de fibras más sostenibles

100 % algodón orgánico o orgánico en conversión prelavado, hilo de malla continua (ring-spun)

Tamaño

XS, S, M, L, XL, 2XL

Embalaje

10 unidades/bolsa & 50 unidades/caja

Peso

180 g/m²

Color Note

*Heather Grey: made with 90% orgánico o orgánico en conversión

Detalles

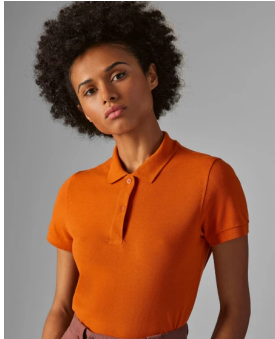
B&C compra ahora 100% de fibras más sostenibles

B&C Inspire Polo /women es su nuevo polo favorito de manga corta de piqué de algodón 100 % orgánico o orgánico en conversión de malla continua. Con su corte contemporáneo, este polo de manga corta es limpio y sienta a la perfección con estilos de vida urbanos. Decorado con los detalles actuales más esenciales, como los puños y el cuello canalé 1X1, una tapeta de 2 botones y cinta tapacosturas a juego, crea el lienzo en blanco perfecto para transmitir el mensaje de cualquier marca.

Gracias al B&C Duo Concept, B&C Inspire Polo /men ofrece un estilo de mujer específico para el ajuste perfecto.

Polo piqué orgánico o orgánico en conversión de manga corta para mujer

- Puños y cuello canalé 1x1
- Tapeta de color a juego con 2 botones y cinta tapacosturas del mismo color
- Las costuras laterales garantizan el mejor entalle y una silueta femenina
- El tejido de malla continua garantiza una gran duración de la prenda, gracias a su mayor resistencia
- Los 20 mismos colores reales para hombres y mujeres
- Tacto suave
- Solución "B&C No Label" para un cambio de marca sencillo.



Sostenibilidad



DUO
CONCEPT

Quiere el mismo estilo para todos?

Pruebe B&C Inspire Polo /men

Instrucciones de lavado



Todos nuestros productos han sido probados y aprobados para todas las técnicas de impresión.

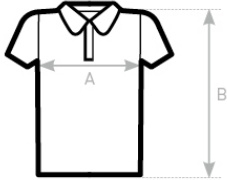
Ver en el sitio web



Colores



Size Guide



| B&C INSPIRE POLO /WOMEN PW 440 | XS | S | M | L | XL | 2XL | 3XL |
|-----------------------------------|------|------|------|------|------|------|-----|
| A HALF CHEST | 40,5 | 43,5 | 46,5 | 49,5 | 52,5 | 55,5 | - |
| B BODY LENGTH FROM NECK POINT | 61,5 | 63,5 | 65,5 | 67,5 | 69,5 | 71,5 | - |

Ver en el sitio web

