



WU03K

B&C KING Zipped Hood

Royal PST



Calidad

B&C compra ahora 100% de fibras más sostenibles

80% algodón, hilado en anillos, peinado (investing in Better Cotton*) - 20% Poliéster reciclado - certificado RCS

*Al comprar este producto de B&C, usted está apoyando la producción más responsable de algodón a través de Better Cotton Initiative.

Tamaño

XS, S, M, L, XL, 2XL, 3XL, 4XL*

Embalaje

5 unidades/bolsa & 20 unidades/caja

Peso

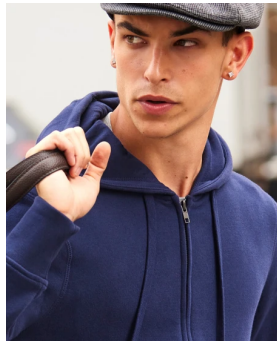
280 g/m²

Color Note

HEATHER GREY: 75% DE ALGODÓN (investing in Better Cotton), HILADO EN ANILLOS, PEINADO - 21% DE POLIÉSTER - 4%VISCOSE

HEATHER MID GREY: 60% DE ALGODÓN (investing in Better Cotton), HILADO EN ANILLOS, PEINADO - 40% DE POLIÉSTER

*Colores disponibles en 4XL: Black Pure, Navy Blue, Heather Grey, Asphalt, Royal, Red, White



Detalles

B&C compra ahora 100% de fibras más sostenibles

La sudadera con cremallera Respetuoso con el medio ambiente y lujoso gracias a su excepcional suavidad, estilo moderno e imprimibilidad suprema, ofrece 10 increíbles colores y una amplia gama de tallas. La mejor sudadera con capucha y cremallera.

- Sudadera con capucha elegante, lujosa, cómoda y respetuoso del medio ambiente
- Las costuras laterales garantizan el mejor ajuste y una silueta masculina
- Colores idénticos (10) para hombre y mujer para un dúo perfecto
- 8 tallas - De XS a 4XL
- Capucha forrada con Single Jersey para aumentar su durabilidad y para un aspecto perfecto
- Cordones planos con puntas metálicas de lujo
- Cinta tapacosturas duradera y de calidad
- Cremallera cubierta de metal
- Medialuna de Single Jersey en la espalda para un aspecto excelente y más durabilidad

Colores



Sostenibilidad



Instrucciones de lavado



Todos nuestros productos han sido probados y aprobados para todas las técnicas de impresión.



DUO CONCEPT

Quiere el mismo estilo para todos?

Pruebe B&C QUEEN Zipped Hood

B&C KING ZIPPED HOOD WU03K	XS	S	M	L	XL	2XL	3XL	4XL
A HALF CHEST	49	52	55,5	59	62,5	66	70	74
B BODY LENGTH	68	70	72	74	76	78	79	80

Ver en el sitio web

