



WU02K

B&C KING Hooded

PST - Perfect Sweat Technology

B&C
BE INSPIRED

Calidad

B&C compra ahora 100% de fibras más sostenibles

80% algodón, hilado en anillos, peinado (investing in Better Cotton*) - 20% Poliéster reciclado - certificado RCS

*Al comprar este producto de B&C, usted está apoyando la producción más responsable de algodón a través de Better Cotton Initiative.

Tamaño

XS, S, M, L, XL, 2XL, 3XL, 4XL*

Embalaje

5 unidades/bolsa & 20 unidades/caja

Peso

280 g/m²

Color Note

HEATHER GREY: 75% DE ALGODÓN (investing in Better Cotton), HILADO EN ANILLOS, PEINADO - 21% DE POLIÉSTER - 4% VISCOSO

HEATHER MID GREY: 60% DE ALGODÓN (investing in Better Cotton), HILADO EN ANILLOS, PEINADO - 40% DE POLIÉSTER

*Colores disponibles en 4XL: Black Pure, Navy Blue, Heather Grey, Asphalt, Royal, Red, White

Detalles

B&C compra ahora 100% de fibras más sostenibles

La sudadera con capucha Respetuoso con el medio ambiente, y lujoso gracias a su excepcional suavidad, estilo moderno e imprimibilidad suprema, ofrece 20 increíbles colores y una amplia gama de tallas. La mejor sudadera con capucha.

- Sudadera con capucha elegante, lujosa, cómoda & Respetuoso con el medio ambiente
- Las costuras laterales garantizan el mejor ajuste y una silueta masculina
- Colores idénticos (20) para hombre y mujer para un dúo perfecto
- 8 tallas - De XS a 4XL
- Capucha forrada con Single Jersey para aumentar su durabilidad y para un aspecto perfecto
- Cordones planos con puntas metálicas de lujo
- Cinta tapacosturas duradera y de calidad
- Medialuna de Single Jersey en la espalda para un aspecto excelente y más durabilidad



DUO
CONCEPT

Quiere el mismo estilo para todos?

Pruebe B&C QUEEN
Hooded

Sostenibilidad



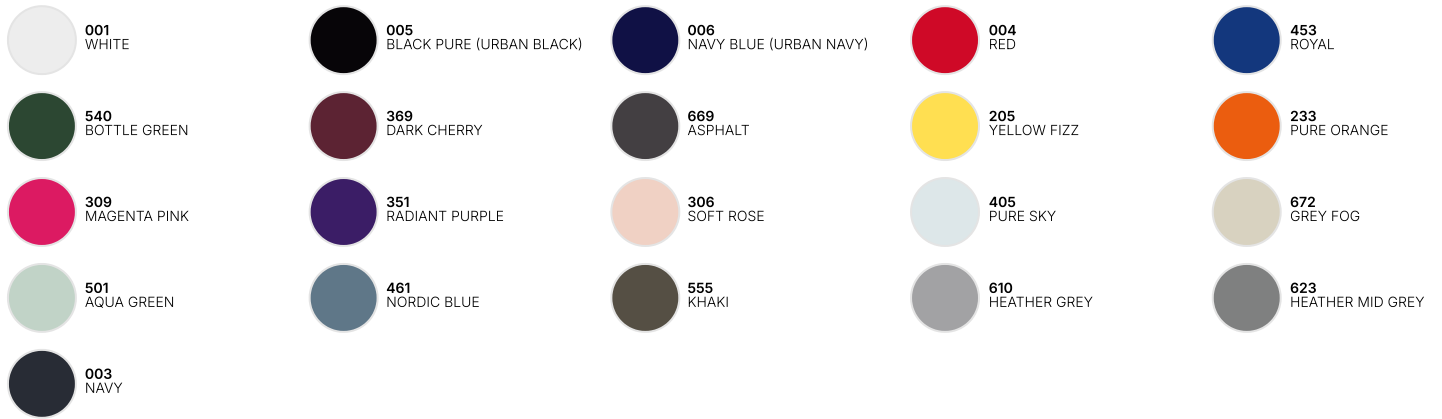
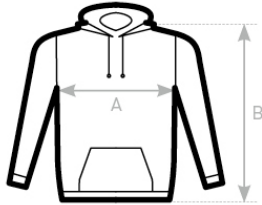
Instrucciones de lavado



Todos nuestros productos han sido probados y aprobados para todas las técnicas de impresión.

Ver en el sitio web



Colores**Size Guide**

| B&C KING HOODED WU02K | XS | S | M | L | XL | 2XL | 3XL | 4XL |
|-------------------------------------|----|----|------|----|------|-----|-----|-----|
| A HALF CHEST | 49 | 52 | 55,5 | 59 | 62,5 | 66 | 70 | 74 |
| B BODY LENGTH | 68 | 70 | 72 | 74 | 76 | 78 | 79 | 80 |

Ver en el sitio web

