



PWI13

B&C ID.001 LSL /women

Piqué

B&C
BE INSPIRED

Calidad

B&C compra ahora 100% de fibras más sostenibles

100% algodón peinado prelavado, hilo de malla continua (ring-spun) (investing in Better Cotton*)

**Al comprar este producto de B&C, usted está apoyando la producción más responsable de algodón a través de Better Cotton Initiative*

Tamaño

XS, S, M, L, XL, 2XL, 3XL

Embalaje

10 unidades/bolsa & 50 unidades/caja

Peso

180 g/m²

Color Note

Heather Grey: 90 % algodón prelavado, hilo de malla continua (ring-spun), 10 % viscosa

Detalles

B&C compra ahora 100% de fibras más sostenibles

Basic by B&C - El polo de manga larga de piqué de algodón 100 % está diseñado y concebido para ofrecer el estilo adecuado a un precio adecuado para grandes cantidades.

Diseñado para complementar el polo básico B&C ID.001 LSL, el B&C ID.001 LSL/women tiene un corte clásico y femenino, disponible en 7 tallas para favorecer cualquier silueta. Su cuello elástico típico, su plaqueta reforzada de 2 botones y 8 colores a juego con el estilo B&C ID.001 LSL unisex crean el dúo de polo básico perfecto de manga larga.

Para el dúo perfecto, combínelo con B&C ID.001 LSL/men.

Polo piqué de manga larga para mujer:

- Cuello de punto elástico 1x1
- Cinta tapacosturas para que conserve mejor la forma
- Plaqueta reforzada y termofijada con 2 botones
- Corte femenino y entalle normal
- Costuras laterales para un ajuste perfecto
- Gama amplia de tallas para todos: XS-3XL



Sostenibilidad



DUO
CONCEPT

Quiere el mismo estilo para todos?

Pruebe B&C ID.001 LSL

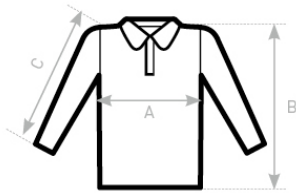
Instrucciones de lavado



Todos nuestros productos han sido probados y aprobados para todas las técnicas de impresión.

Ver en el sitio web



Colores**Size Guide**

B&C ID.001 LSL /WOMEN PW I13	XS	S	M	L	XL	2XL	3XL
A HALF CHEST	41	44	47	50	53	56	59
B BODY LENGTH FROM NECK POINT	62	63,5	65	66,5	68	69,5	71
C SLEEVE LENGTH	58	59	60	61	62	63	64

Ver en el sitio web

