



WU01W

# B&C #Set In



## Qualität

B&C kauft jetzt 100 % nachhaltigere Fasern

80 % einlaufvorbehandelte, ringgesponnene Baumwolle (investing in Better Cotton\*) / 20% Recyceltes Polyester - RCS zertifiziert. French Terry.

*\*Mit dem Kauf dieses Produkts unterstützen Sie eine nachhaltigere Baumwollproduktion über die Better Cotton-Initiative.*

## Grösse

XS, S, M, L, XL, 2XL, 3XL, 4XL\*, 5XL\*

## Verpackung

5 St./Polybeutel & 30 St./Karton

## Gewicht

280 g/m<sup>2</sup>

## Color Note

HEATHER MID GREY, HEATHER NAVY, HEATHER ASPHALT, HEATHER RED, HEATHER DARK GREEN, HEATHER ROYAL BLUE & HEATHER PURPLE: 60 % EINLAUFVORBEHANDELTE, RINGGESPONNENE BAUMWOLLE – 40 % POLYESTER / HEATHER GREY: 92 % EINLAUFVORBEHANDELTE, RINGGESPONNENE BAUMWOLLE – 8 % VISKOSE

\*Farben erhältlich in 4XL-5XL: Black Pure, Navy Blue, Heather Grey, Asphalt, Royal, Red, White

## Einzelheiten

B&C kauft jetzt 100 % nachhaltigere Fasern

Modernes Rundhals-Sweatshirt für jede Gelegenheit, erhältlich in 35 tollen Farben, hergestellt aus superweichem Sweatstoff (80/20), optimale Druckoberfläche.

#derfavoritfürjedegelegenheit #perfektebedruckbarkeit

- Unverzichtbares klassisches Rundhals-Sweatshirt, cleaner und minimalistischer Style für jeden Anlass **#fürjedegelegenheit**
- Komfortable Passform und Länge für einen perfekten Look **#uptodate**
- Seitennähte sorgen für einen optimalen Sitz und eine maskuline Silhouette **#tollepassform**
- Identische Farben (35) für Damen und Herren **#dasperfekteduo**
- 9 Größen – XS bis 5XL **#fürjedermann**
- Einfache Anpassung an Ihre Marke, da kein B&C Label eingenäht ist **#unkompliziertesbranding**
- Single-Jersey-Halbmond am inneren Rückenteil für eine einfache Personalisierung **#leichtepersonalisierung**
- Dank minimalistischer Details vielseitig einsetzbar und für sämtliche Endnutzer-Anforderungen geeignet **#einfachesstyling**

## Nachhaltigkeit



## Pflegehinweise



Alle unsere Produkte sind für alle Drucktechniken getestet und zugelassen.



DUO  
CONCEPT

Sie wollen den gleichen Stil für alle?

**Probieren Sie B&C #Set In /women**

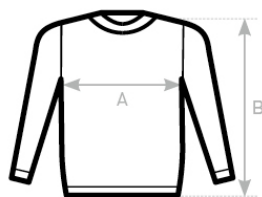
Ansicht auf der Website



## Farben



## Size Guide



B&C #SET IN WU01W	XS	S	M	L	XL	2XL	3XL	4XL	5XL
A HALF CHEST	50	53	56,5	60	63,5	67	71	75	79
B BODY LENGTH	69	71	73	75	77	79	80	81	82

Ansicht auf der Website

