



WW02Q

B&C QUEEN Hooded

Royal PST



Qualität

B&C kauft jetzt 100 % nachhaltigere Fasern

80% einlaufvorbehandelte, ringgesponnene, Baumwolle, gekämmt (investing in Better Cotton*) - 20% Recyceltes Polyester - RCS zertifiziert

*Mit dem Kauf dieses Produkts unterstützen Sie eine nachhaltigere Baumwollproduktion über die Better Cotton-Initiative.

Grösse

XS, S, M, L, XL, 2XL, 3XL*

Verpackung

5 St./Polybeutel & 20 St./Karton

Gewicht

280 g/m²

Color Note

HEATHER GREY: 75% EINLAUFVORBEHANDELTE, RINGGESPANNENE, BAUMWOLLE (investing in Better Cotton), GEKÄMMT - 21% POLYESTER - 4% VISCOSÉ

HEATHER MID GREY: 60% EINLAUFVORBEHANDELTE, RINGGESPANNENE, BAUMWOLLE (investing in Better Cotton), GEKÄMMT - 40% POLYESTER

*Farben erhältlich in 3XL: Black Pure, Navy Blue, Heather Grey, Asphalt, Royal, Red, White



Einzelheiten

B&C kauft jetzt 100 % nachhaltigere Fasern

Das luxuriöse Umweltfreundliche Kapuzen-Sweatshirt überzeugt durch seine besonders weiche Qualität, seinen modernen Style und seine erstklassige Bedruckbarkeit. Es ist in 20 tollen Farben und zahlreichen Größen erhältlich. Unser Premium-Kapuzen-Sweatshirt für Damen in seiner Bestform.

- Elegantes, luxuriöses, bequemes & Umweltfreundliches Kapuzen-Sweatshirt
- Seitennähte sorgen für eine optimale Passform und eine feminine Silhouette
- Identische Farben (20) für Damen und Herren für das perfekte Duo
- 7 Größen – XS bis 3XL
- Kapuze mit Single-Jersey-Futter für zusätzliche Strapazierfähigkeit und einen perfekten Look
- Flache Kordelzüge mit luxuriösen Metallenden
- Hochwertiges und langlebiges Kragenband
- Single-Jersey-Halbmond am Rückenteil für einen hochwertigen Look und zusätzliche Strapazierfähigkeit

Farben



Nachhaltigkeit



Pflegehinweise



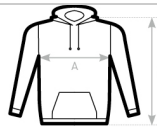
Alle unsere Produkte sind für alle Drucktechniken getestet und zugelassen.



DUO CONCEPT

Sie wollen den gleichen Stil für alle?

Probieren Sie B&C KING Hooded



B&C QUEEN HOODED WW02Q	XS	S	M	L	XL	2XL	3XL	4XL
A HALF CHEST	45,5	48	51	54	57	60,5	64	-
B BODY LENGTH	62	64	66	68	69	70	71	-

Ansicht auf der Website

