



WUI25

B&C ID.205 50/50

FiftyFifty Sweatshirt Quality



Qualität

B&C kauft jetzt 100 % nachhaltigere Fasern

50% ringgesponnene Baumwolle (investing in Better Cotton*) / 50% Recyceltes Polyester - RCS zertifiziert
 *Mit dem Kauf dieses Produkts unterstützen Sie eine nachhaltigere Baumwollproduktion über die Better Cotton-Initiative.

Grösse

XS, S, M, L, XL, 2XL

Verpackung

10 St./Polybeutel & 30 St./Karton

Gewicht

270 g/m²

Einzelheiten

B&C kauft jetzt 100 % nachhaltigere Fasern

Dieses Kapuzen-Sweatshirt mit durchgehendem Reißverschluss ist aus einem weichen, hochwertigen Material aus 50 % Baumwolle und 50 % Polyester gefertigt. Da kein B&C Label angebracht ist, können Sie es ganz einfach mit Ihrem Etikett versehen. Die reguläre Passform sorgt für ein perfektes Gleichgewicht aus langanhaltendem Tragekomfort und moderner Optik. Durch den Unisex-Style des B&C ID.205 50/50 passt es sowohl Herren als auch Damen.

Erhältlich in unserer Standard-Farbpalette zum attraktiven Preis-Leistungs-Verhältnis.

- Zeitgemäßer Look für alle Arten von Aktivitäten
- Durchgehendem Reissverschluss
- Saum und Ärmelbündchen aus 1×1-Elastan-Rippstrick für einen perfekten Sitz
- Versetzte Doppelnähte am Armeinlass für Stabilität und optimalen Tragekomfort
- Kängurutasche
- Zweiteilige gefütterte Kapuze mit gleichfarbigem runden Kordelzug
- Robuster - hochwertiger Spiralreißverschluss in der gleichen Farbe mit Metallschieber und -schiebergriff
- Normale Passform
- Eingesetzte Ärmel
- Seitennähte.
- Kein B&C Label für ein müheloses Rebranding



Farben

- 002 BLACK
- 003 NAVY
- 004 RED
- 610 HEATHER GREY
- 883 ANTHRACITE

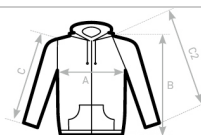
Nachhaltigkeit



Pflegehinweise



Alle unsere Produkte sind für alle Drucktechniken getestet und zugelassen.



C= SET-IN SLEEVE
C2= RAGLAN SLEEVE

| B&C ID.205 50/50 wu 125 | XS | S | M | L | XL | 2XL | 3XL | 4XL |
|-------------------------------|------|------|------|------|------|------|-----|-----|
| A HALF CHEST | 48 | 51,5 | 55 | 58,5 | 62 | 65,5 | - | - |
| B BODY LENGTH FROM NECK POINT | 64 | 66 | 68 | 70 | 72 | 74 | - | - |
| C SLEEVE LENGTH | 59,5 | 60,5 | 61,5 | 62,5 | 63,5 | 64,5 | - | - |

Ansicht auf der Website

