



PWI13

## B&C ID.001 LSL /women

Piqué

B&C  
BE INSPIRED

### Qualität

B&C kauft jetzt 100 % nachhaltigere Fasern

100% einlaufvorbehandelte ringgesponnene gekämmte Baumwolle (investing in Better Cotton\*)

*\*Mit dem Kauf dieses Produkts unterstützen Sie eine nachhaltigere Baumwollproduktion über die Better Cotton-Initiative*

### Grösse

XS, S, M, L, XL, 2XL, 3XL

### Verpackung

10 St./Polybeutel & 50 St./Karton

### Gewicht

180 g/m<sup>2</sup>

### Color Note

Heather Grey: 90 % einlaufvorbehandelte, ringgesponnene Baumwolle / 10 % Viskose

### Einzelheiten

B&C kauft jetzt 100 % nachhaltigere Fasern

Basic by B&C – Das aus 100 % Baumwollpiqué gefertigte Langarm-Poloshirt wurde speziell entwickelt und entworfen, um den richtigen Style in großen Mengen zum attraktiven Preis anbieten zu können.

Das in 7 Größen erhältliche B&C ID.001 LSL /women ist die perfekte Ergänzung zum B&C ID.001 LSL Basic-Poloshirt und schmeichelt mit seiner klassischen femininen Passform jeder Figur. Mit seinem typischen Kragen aus 1x1-Rippstrick, der verstärkten Knopfleiste mit 2 Knöpfen und den 8 auf die B&C ID.001 LSL Unisex-Modelle abgestimmten Farben ist es das perfekte Basic-Langarm-Poloshirt im Duo-Style.

Für das perfekte Duo wählen Sie am besten das B&C ID.001 LSL/men.

### Langarm-Poloshirt aus Piqué für Damen:

- Kragen aus 1x1-Rippstrick
- Kragenband für mehr Formbeständigkeit
- Mit Futter verstärkte Knopfleiste mit 2 Knöpfen
- Femininer Schnitt, Regular Fit
- Seitennähte für die perfekte Passform
- Breite Größenauswahl: XS - 3XL



### Nachhaltigkeit



DUO  
CONCEPT

Sie wollen den gleichen Stil für alle?

**Probieren Sie B&C ID.001 LSL**

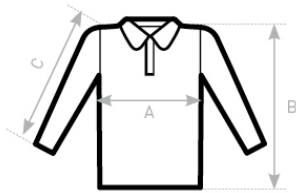
### Pflegehinweise



Alle unsere Produkte sind für alle Drucktechniken getestet und zugelassen.

Ansicht auf der Website



**Farben****Size Guide**

<b>B&amp;C ID.001 LSL /WOMEN PW I13</b>	<b>XS</b>	<b>S</b>	<b>M</b>	<b>L</b>	<b>XL</b>	<b>2XL</b>	<b>3XL</b>
<b>A HALF CHEST</b>	41	44	47	50	53	56	59
<b>B BODY LENGTH FROM NECK POINT</b>	62	63,5	65	66,5	68	69,5	71
<b>C SLEEVE LENGTH</b>	58	59	60	61	62	63	64

Ansicht auf der Website

